



HOCKEY HUB HANNOVER

MEDIA KIT | SAISON 2025/2026

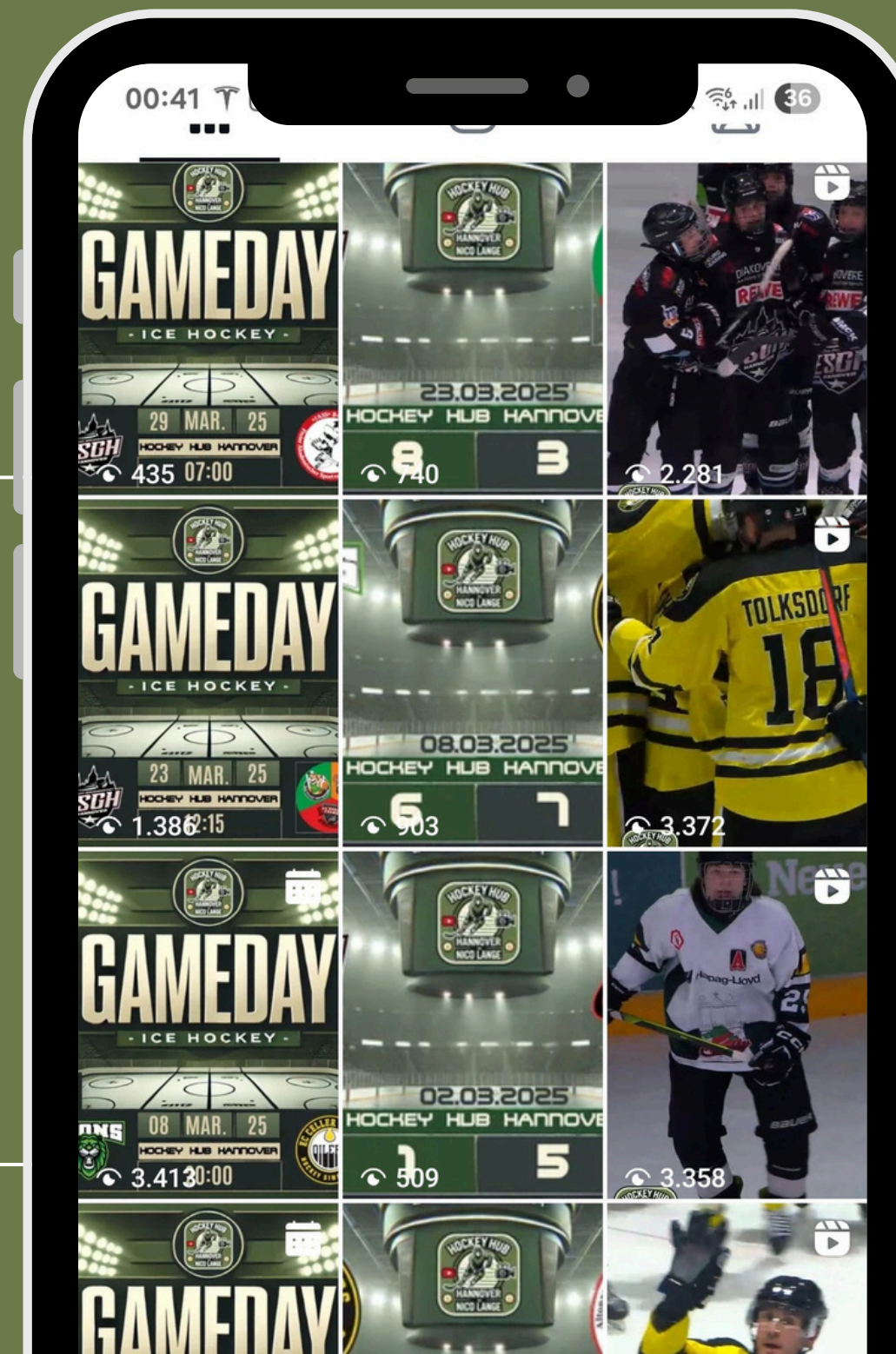




WER SIND WIR?

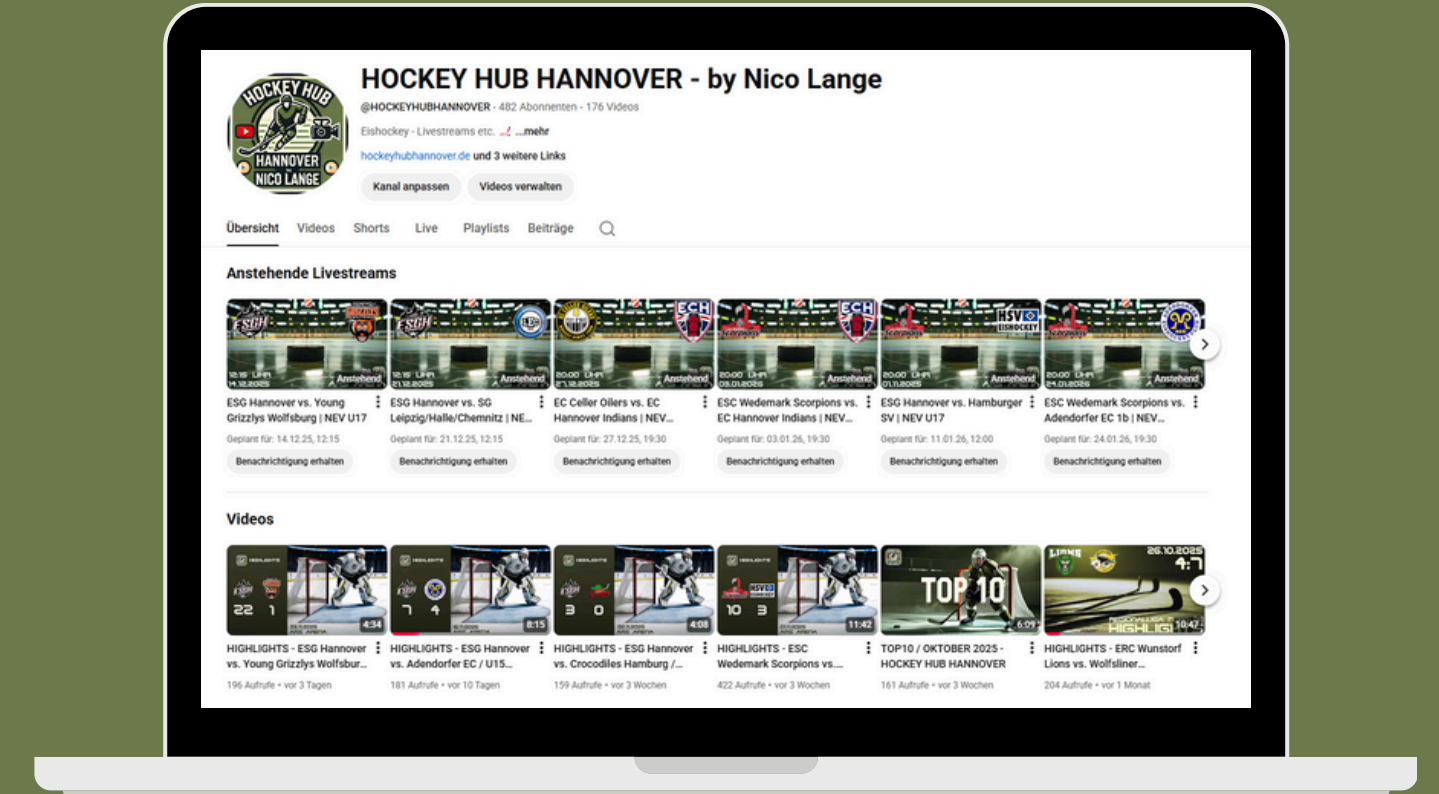
Eis- und Inlinehockey in Hannover!

Wir sind die einzige Live-Produktion im Nachwuchs- und Amateurbereich in Hannover.





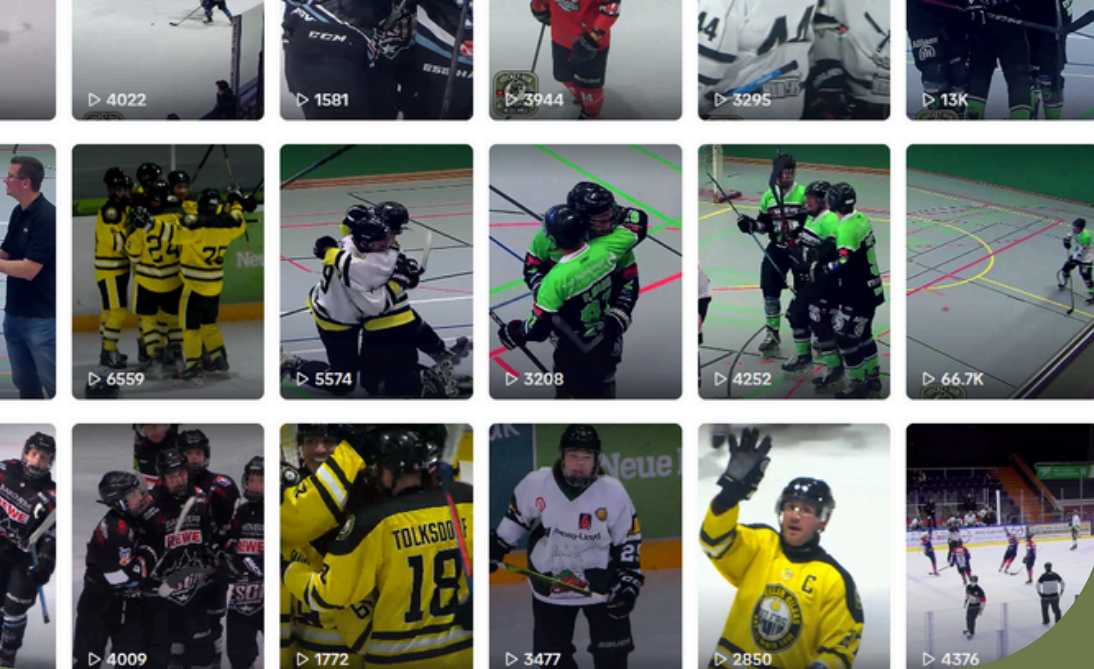
ZIELGRUPPE



SPIELER, ELTERN & SPORTBEGEISTERTE IN ALLEN ALTERSKLASSEN

Unsere Zielgruppe umfasst die Eis- und Inlinehockey-Community in Hannover. Von Nachwuchsspielern über Familien und Vereinsmitarbeitern bis hin zu begeisterten Fans.

Unsere Zuschauer sind nicht nur lokal in Hannover verankert, sondern auch im gesamten norddeutschen Raum vertreten. Besonders empfänglich für Angebote aus den Bereichen Sport, Freizeit und lokale Dienstleistungen.



IMMER DIE PASSENDE PLATTFORM

DEINE MARKE – MIT PRÄSENZ AUF ALLEN KANÄLEN

YouTube

Dein Werbespot in den Drittelpausen direkt im Livestream, oder das Firmenlogo in unseren Grafiken – der direkteste Weg für das Erreichen einer Zielgruppe.

TikTok

TikTok bietet eine einzigartig hohe und organische Reichweite. Besonders für kurze, emotionale und dynamische Inhalte. Marken können hier zielgenau junge, aktive und mobile Nutzer erreicht werden.

Instagram

Bietet eine starke visuelle Bühne und erreicht Nutzer mit hoher Markenaffinität und Interaktionsbereitschaft.

Website

Ist die zentrale Anlaufstelle für Fans, Spieler und Familien des regionalen Eishockeys. Diese erreicht eine engagierte, sportaffine Zielgruppe, die gezielt nach Informationen, Spielplänen und Highlights sucht.



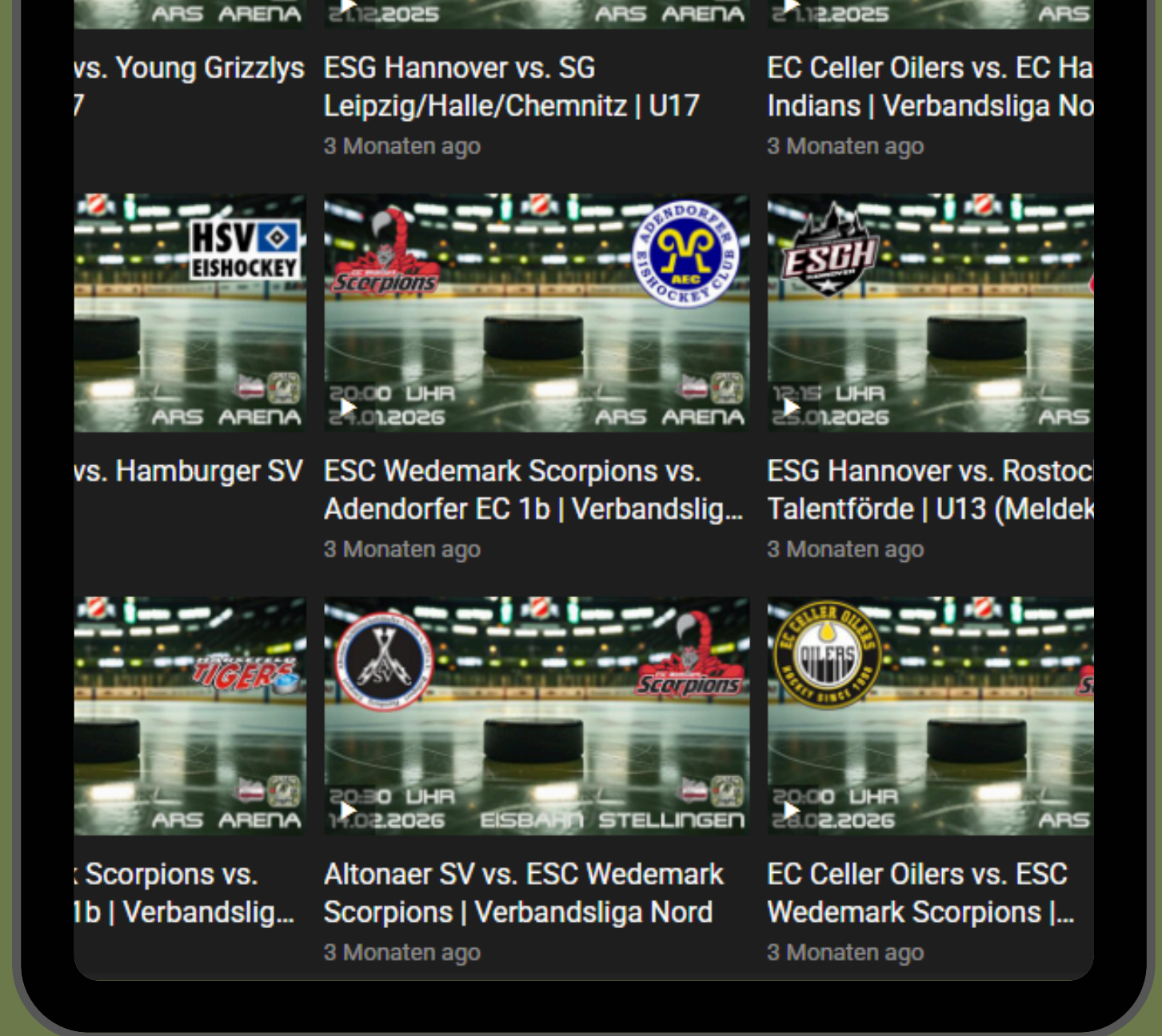
DER PASSENDE INHALT ZÄHLT!



Welche Inhalte können unsere Partner platzieren?

- Logo-Einblendungen im Stream oder Video
- Nennungen durch Kommentatoren
- Social-Media-Posts und Reels mit Produktintegration
- Bannerwerbung auf der Website
- Exklusive Kampagnen wie Gewinnspiele oder Sonderaktionen
- ...und viele weitere, individuelle Lösungen.

WELCHE INHALTE SIND MOGLICH?



Individuelle Werbelösungen

Wir entwickeln gemeinsam mit unseren Partnern maßgeschneiderte Werbelösungen, die perfekt zu Ihrer Marke und unseren Plattformen passen. Ob Livestream, Social Media oder Website – wir beraten Sie persönlich, welche Formate am besten funktionieren, und setzen Ihre Kampagne effektiv und sichtbar um.

UNSERE REICHWEITE

DEINE SICHTBARKEIT

40.355

Aufrufe

Follower 40,7%

Nicht-Follower 59,3%

Erreichte Konten 9.707




Aktueller Stand

Unsere Inhalte erzielen hohe Interaktionsraten und eine stetig wachsende Reichweite – sowohl auf unseren Kanälen als auch über geteilte Inhalte der Vereine. So garantieren wir, dass Ihre Marke sichtbar bei der richtigen Zielgruppe ist.

Gemeinsam Wachsen

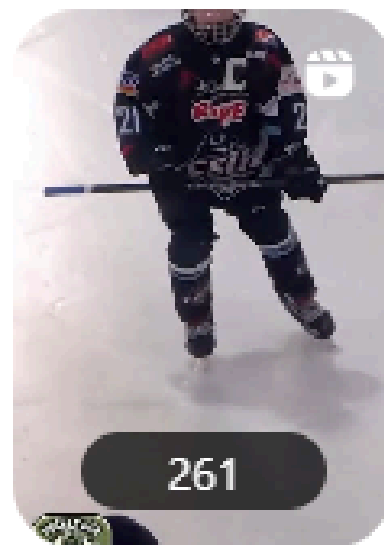
Wir sind kontinuierlich dabei, unsere Reichweite auszubauen – durch regelmäßige Livestreams, spannende Highlight-Clips und kurze Social-Media-Formate. Mit gezieltem Community-Aufbau, Kooperationen mit Vereinen und tollen Content-Ideen erwarten wir in den kommenden Monaten deutlich steigende Zuschauerzahlen, Interaktionen und Sichtbarkeit für unsere Partner. Deine Marke profitiert direkt von diesem Wachstum in der wachsenden Eishockey-Community in Hannover und Umgebung.

Aufrufe 
116.172

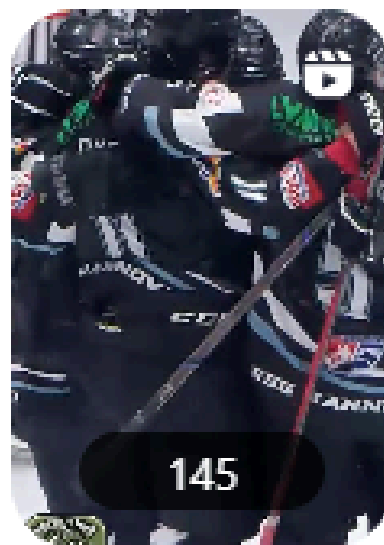
Wiedergabezeit (Stunden)
8.041,0



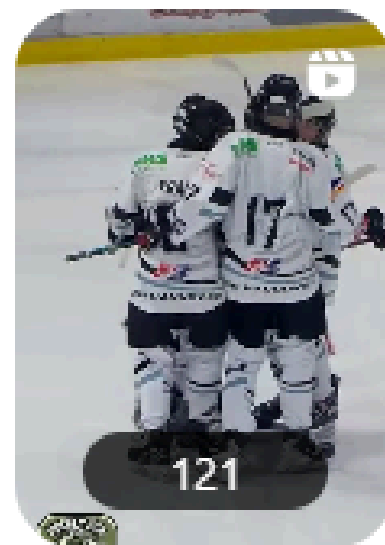
Top-Content nach Interaktionen



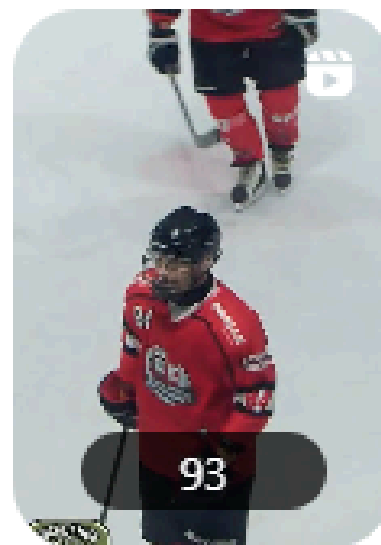
23. Nov.



2. Nov.



16. Nov.



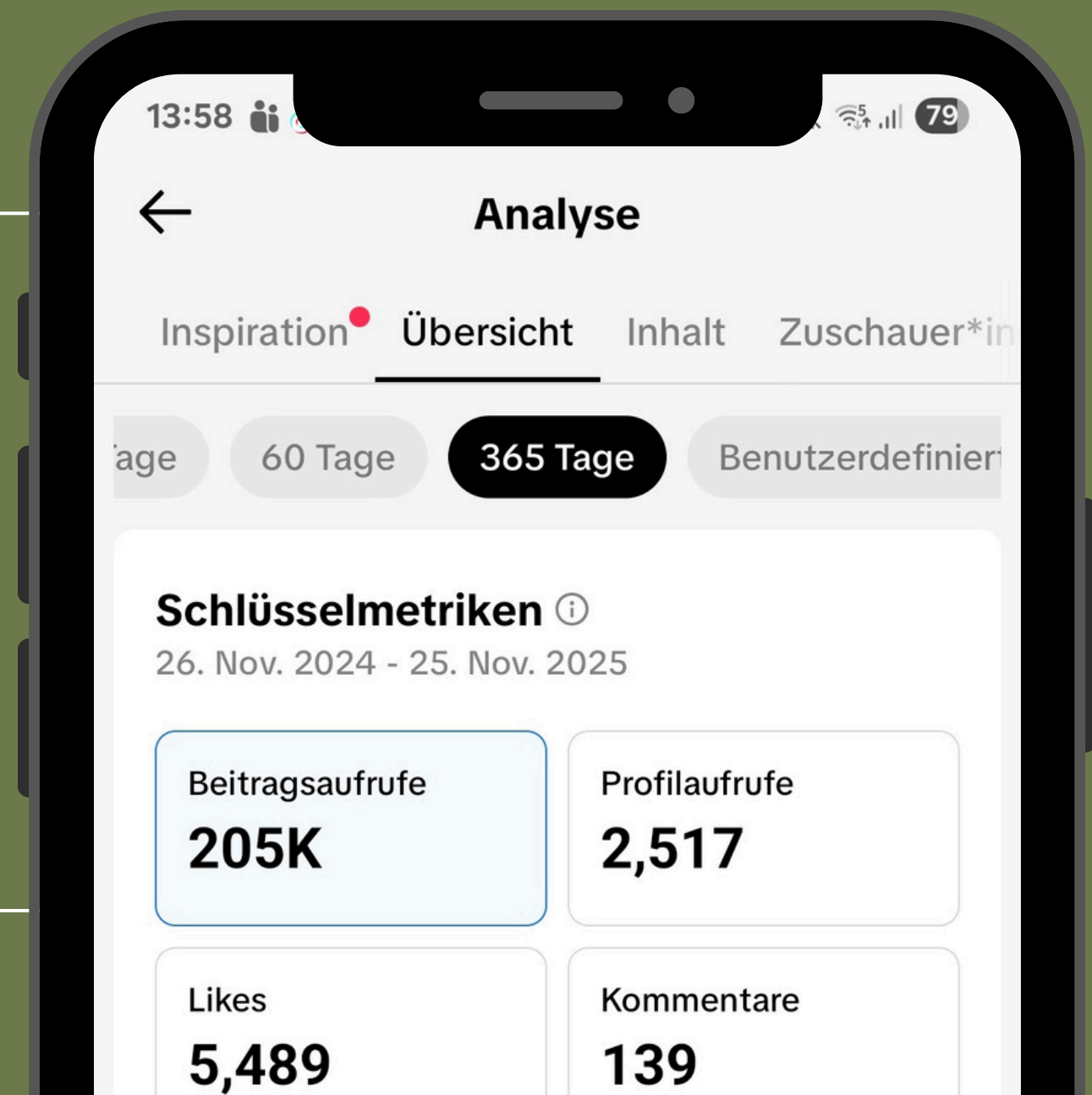
1. Nov.



Erfolg messbar machen

Wir bieten unseren Partnern transparente Einblicke in die Performance ihrer Kampagnen. Ob Reichweite, Views, Interaktionen oder Klicks – wir liefern regelmäßig analytische Auswertungen, damit Sie genau sehen, wie Ihre Marke auf unseren Plattformen wahrgenommen wird. So können Partnerschaften gezielt optimiert und der Werbeerfolg klar nachgewiesen werden.

ANALYSE UND ERFOLG





VIELEN DANK!

Interesse geweckt?

Wir freuen uns auf deine Kontaktaufnahme!

KONTAKT



+49 1578 5040100



www.hockeyhubhannover.de



sponsoring@hockeyhubhannover.de

